

# Návod k instalaci

Sprchová / vanová směšovací baterie pro instalaci do podlahy

Číslo artiklu: 79 2728C

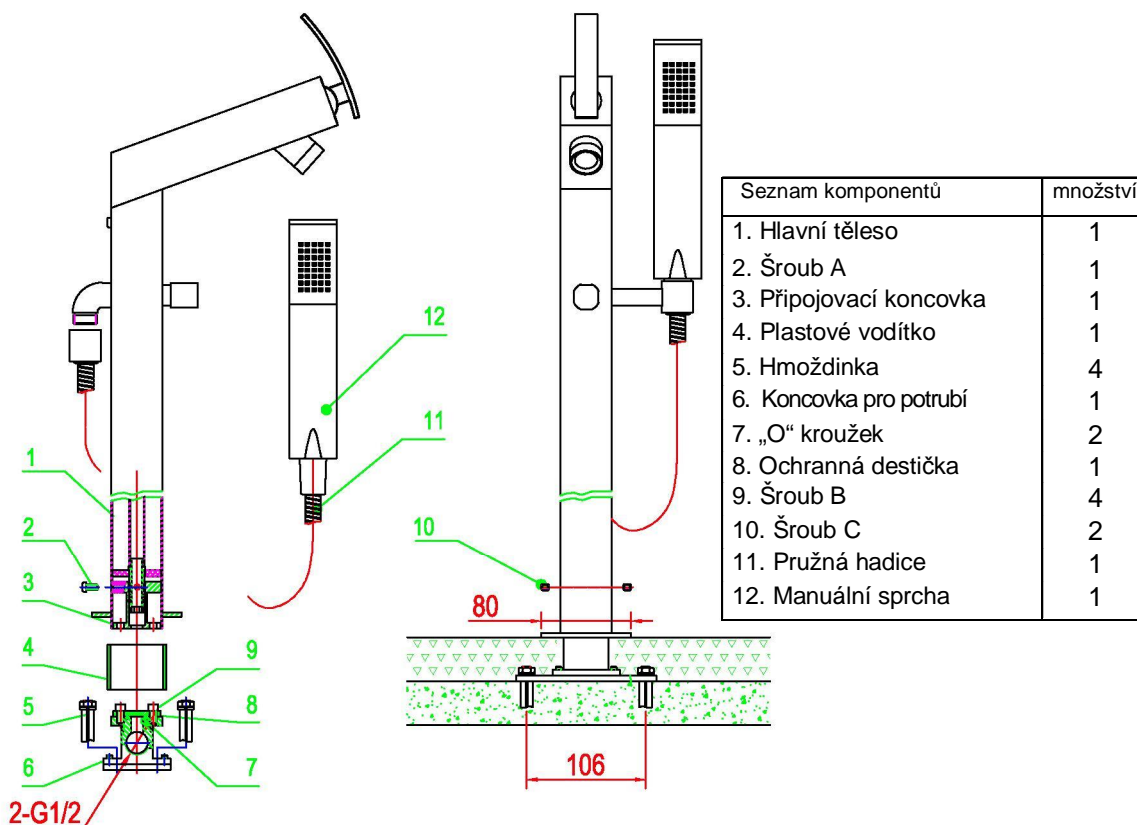
## Kontrola komponentů

### Seznam standardních komponentů:

Prosíme, zkontrolujte dvakrát dále uvedený seznam komponentů a v případě jakékoliv nesrovnalosti kontaktujte naši společnost nebo našeho distributora.

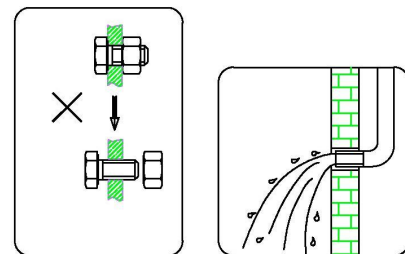
Poznámky:

1. Výrobce může změnit komponenty bez dalšího oznámení, jestliže se tím nezmění vlastnosti ani výkon produktu.
2. Výkresy slouží pouze pro informaci. Velikost a tvar produktu viz aktuální baterie.



## Návod k instalaci

- Hlavní těleso nerozebírejte, neboť již bylo řádně a přesně smontováno a zprovozněno před opuštěním výrobního závodu
- Aby bylo zabráněno ucpání baterie, vodní potrubí před instalací propláchněte.
- Po instalaci zajistěte spolehlivé utěsnění všech spojů a eliminujte všechny netěsnosti.
- Jmenovitý tlak vody činí 0,05 – 1,0 MPa (platí pro tlak studené i teplé vody), vhodné pro teplotu vody od 4°C do 90°C.
- Zajistěte řádné napojení na přívodní potrubí teplé / studené vody tak, aby se při pohledu zepředu nacházel přívod teplé vody vlevo a studené vody vpravo.

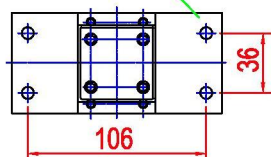


Nerozebírat Propláchnout potrubí

## Postup při instalaci:

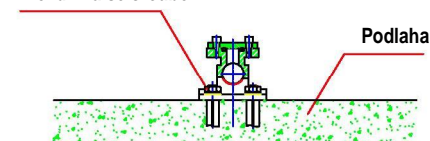
### Instalace hlavního tělesa baterie:

#### Koncovka pro připojení vodního potrubí



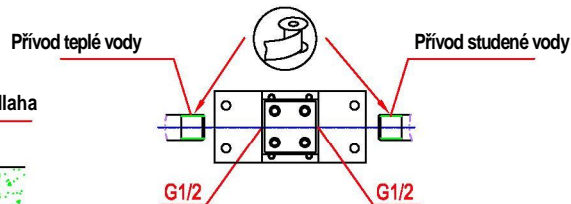
1. Jak ukazuje obrázek, je třeba nejprve ukotvit koncovku pro napojení vodovodního potrubí, a za tímto účelem vyvrtat 4 otvory o  $\varnothing$  8 mm (hloubka přinejmenším 60 mm).

#### Hmoždinka se šroubem

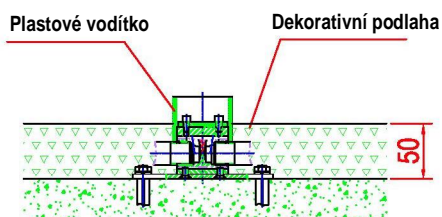


2. Nasadte koncovku (6) na předvrtané otvory s hmoždinkami (5) a poté přišroubujte koncovku (6) k podlaze.

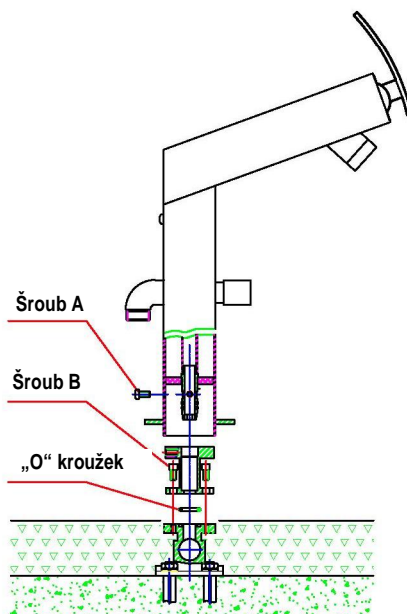
#### Lepicí těsnicí páska



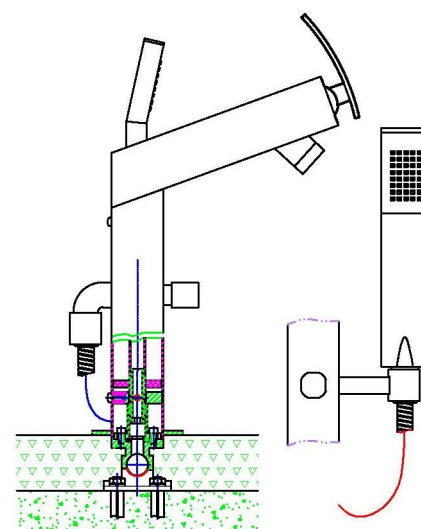
Oviňte konec potrubí několika vrstvami těsnicí pásky a spojte konce potrubí s koncovkou (6). Přívod teplé vody musí být na levé straně.



4. Po spojení přívodních trubek s koncovkou (6) proveďte zkoušku těsnosti spojů. Nasuňte na koncovku (6) plastové vodítko a zajistěte, aby nevznikly netěsnosti. Poté napojte dekorativní podlahovou vrstvu dle obrázku.



5. Po zaschnutí podlahy vyjměte plastové vodítko (4), vyšroubujte šroub B, vyjměte ochrannou destičku (8) a ponechteje instalovaný „O“ kroužek (9). Poté instalujte hlavní těleso (1) podle obrázku.



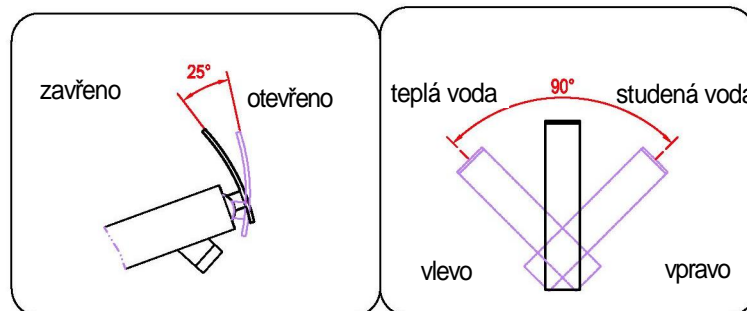
6. Připojte pružnou hadici (11) a manuální sprchu (12) k hlavnímu tělesu baterie (1) a zavěste manuální sprchu (12) na sprchový hák.

■ Proveďte zkoušku těsnosti a funkce s vodou a baterii očistěte. Po dokončení instalace prosím pusťte vodu a baterii důkladně propláchněte, aby byly odstraněny všechny případné nečistoty. Před prvním puštěním vody doporučujeme demontovat perlátor a manuální sprchu. Zpět je instalujeme po propláchnutí baterie a po zkoušce těsnosti. Všechny netěsnosti odhalené při zkoušce musí být ihned odstraněny. Při používání baterie se řiďte následujícími pokyny.

### Používání baterie

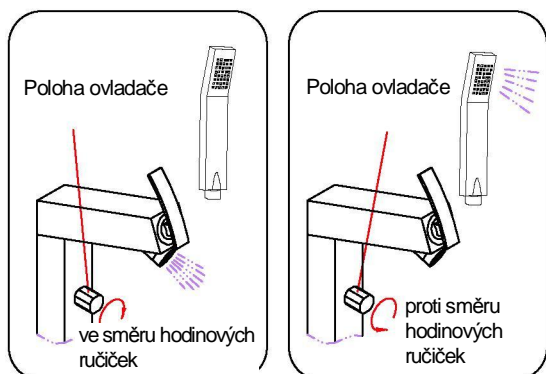
#### Jak ovládat páku baterie:

- 1) Pro puštění vody páku nadzdvihnete, pro uzavření vody ji stlačte dolů.
- 2) Otáčením páky doleva zvýšíte teplotu vody, při pohybu opačným směrem teplota vody klesá.



### Používání ovladače sprchy:

Otočte ovladač sprchy do krajní polohy ve směru hodinových ručiček, aby voda tekla z kohoutku. V opačné krajní poloze poteče voda do manuální sprchy.



### Čištění a údržba

Chcete-li výrobek udržet čistý a lesklý, postupujte následovně:

1. Opláchněte baterii čistou vodou a osušte ji pouze jemným hadříkem.
2. Případné nečistoty odstraňte neagresivním nebo transparentním čisticím prostředkem určeným pro sklo.
3. Nepoužívejte prostředky pro drhnutí, leštidla, brusné tkaniny, papírové ubrousky ani škrabky.
4. Nepoužívejte kyselé čisticí prostředky, nerozpustné zrnité čisticí prostředky ani mýdlo.
5. V případě potřeby perlátor vyšroubujte a vyčistěte.

